

PLAY

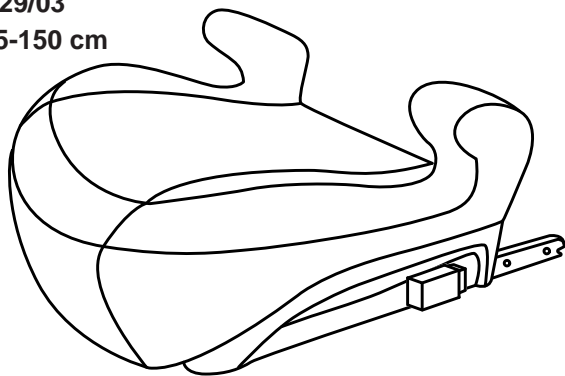
THREE FIX

i-Size compatible

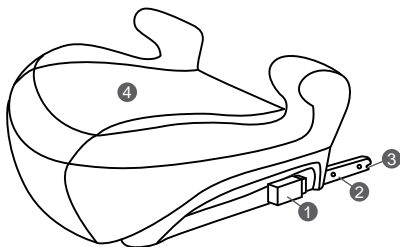


R129/03

125-150 cm



Instructions / 取扱説明書



EN

1. ISOFIX connector release lever
2. ISOFIX telescopic arm
3. ISOFIX connector
4. Base

JP

1. ISOFIXコネクタ解放レバー
2. ISOFIX伸縮アーム
3. ISOFIXコネクタ
4. 台座

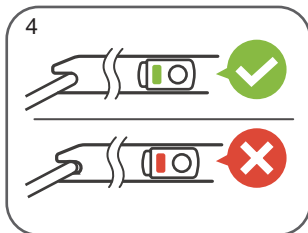
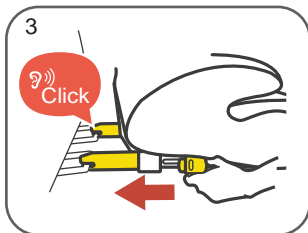
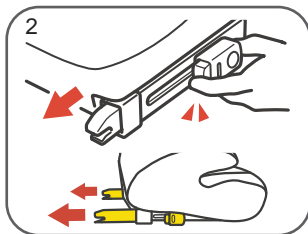
取り付けの一連の動画は下記からご覧ください。

<http://www.premier-store.com/play/threefix/>



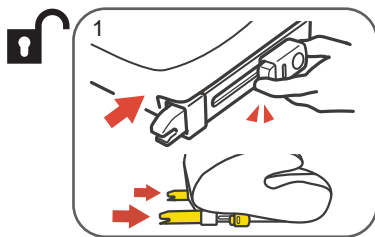
Adjustment / 調整

1 Installation with ISOFIX connectors / ISOFIXコネクタによる取り付け



取り付け手順

1. 座席のISOFIX金具の位置を確認します。ISOFIX金具が座席の隙間に隠れて取り付けにくい場合はISOFIXキャップを使用することにより取り付けやすくなります。
2. ISOFIXコネクタ解放レバーのボタンを押しながら長さを調整してください。
3. 座席のISOFIX金具に合わせてカチッと音がするまで押し込みます。この時にISOFIXコネクタ解放レバーのボタンは押さないでください。
4. 表示が緑色に変わりしっかりと固定されていることをご確認ください。



取り外し手順

1. ISOFIXコネクタ解放レバーのボタンを押しながらシートを引っ張り座席から取り外してください。

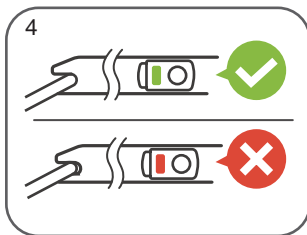
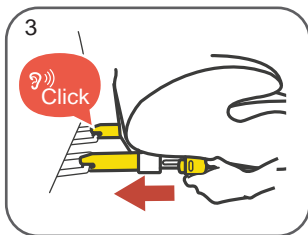
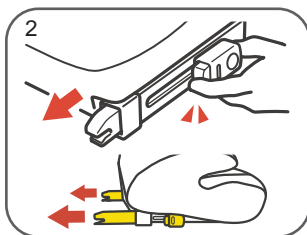
Installation / 設置

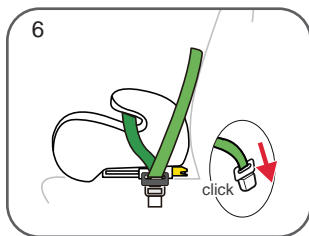
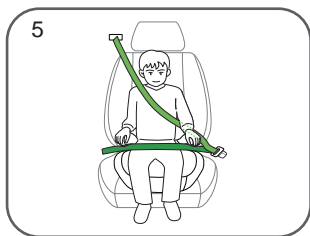


Isfix



Safety belt / シートベルト

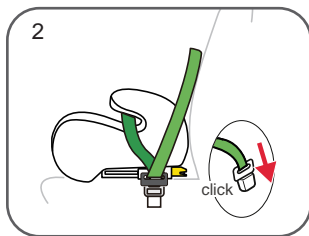
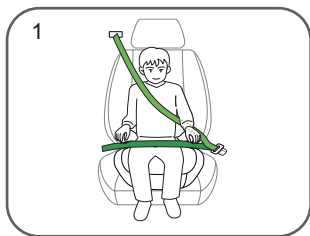




シートベルトの取り付け方法

図を参考に肩上部からシートベルトを引き出し反対側の脇の下を通し、アームレストと座面の間を通してシートベルトを固定してください。

■ Safety belt / シートベルト

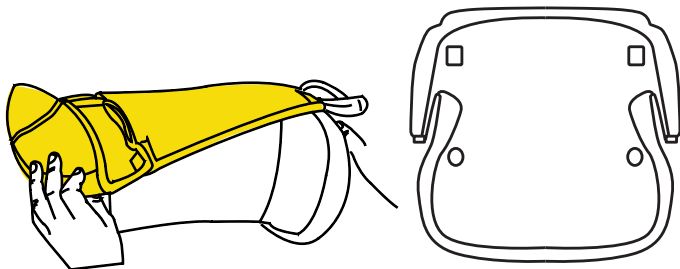


ATTENTION: Make sure the belt is not twisted, or slack, in any of its sections

注意:シートベルトがねじれたり、たるんだりしていないことを確認してください。



EXTRACTION OF THE GARMENTS. The garments are removable and washable. See the textile label with the washing instructions
カバーの取り外し カバーは取り外して洗濯することができます



WARNING

This is a Universal booster cushion Enhanced Child Restraint System. It is approved according to UN Regulation No.129, for use in i-Size compatible and universal vehicle seating positions as indicated by vehicle manufacturer in the vehicle user's manual. If in doubt, consult the Enhanced Child Restraint System manufacturer or the retailer.

The position of use of this device is in forward facing.

This Child Restraint is only suitable if the approved vehicles are fitted with 3 point with or without retractor safety-belts, approved to UN/ECE Regulation No. 16 or other equivalent standards.

THIS INSTRUCTION MANUAL MUST BE KEPT WITH THE THREE FIX DURING ITS PERIOD OF USE. IMPORTANT! KEEP FOR FUTURE REFERENCE.

READ THESE INSTRUCTIONS CAREFULLY BEFORE USING THE ARTICLE AND KEEP THEM FOR FUTURE REFERENCE. THE CHILD'S SAFETY MAY BE AT RISK IF THESE INSTRUCTIONS ARE NOT FOLLOWED.

WARNINGS AND SAFETY NOTES

- Install the child seat so that it doesn't become trapped by a movable seat or in a door of the vehicle.
- After an accident the restraint system shall be replaced.
- For guaranteeing the safety of the product and keeping the approval validity, the original equipment must not be modified.
- Always use the restraint system, even on short journeys and never leave the child unattended inside the vehicle.
- Any luggage or other objects that may cause injury in the event of a collision should be secured.
- Do not use the restraint system without the upholstery or with upholstery that is different from the original one.
- We guarantee the safety of the product when it is used by the original buyer, do not use second hand safety products or restraint systems.

- In sunlight the vehicle interior can reach very high temperatures. It is advisable to cover the restraint system when it is not in use, to prevent the child from possibly getting burnt.
- Do not use on rear center seat with waist belt only. Always use shoulder and waist belts (3-point type).
- Take the restraint system out of the vehicle whenever it is not going to be used and keep it out of the reach of children.
- In the event of an emergency it is important that the child can be unfastened quickly, for this reason the buckle must never be covered up. It is advisable to teach the child he must never play with the buckle.
- It is important that the other passengers in the vehicle also wear their seat belts, because in the event of an accident they could get flung about and injure the baby.
- Do not use the restraint system without the upholstery or with upholstery that is different from the original one.
- Regularly check the buckle, harness and other parts that may become loose or suffer from wear and tear with use.
- Do not use this product if any of the parts are broken or missing.
- This product is intended for use in car seats only. It is dangerous to use this reclined cradle on an elevated surface, e.g. a table.
- Remember that you are responsible for the child's safety.

警告

本製品はユニバーサルのブースターシート型のチャイルドシートです。本製品は国際連合欧州経済委員会協定規則第 129 号 (UN/ECE R129) に基づき、自動車メーカーが自動車の説明書等で示しているi-Size対応の座席やユニバーサル対応の座席での使用が承認されています。ご不明な点がございましたら自動車メーカーやチャイルドシートの製造元である弊社や販売店にご相談ください。

本製品は進行方向に対して必ず前向きに取り付けてください。

本製品は、国際連合欧州経済委員会協定規則第 16 号 (UN/ECE R16) または同等の規格に基づいて認定された3点式ベルト (リトラクター付きまたは無し) が装備されている車両でのみ適切にご使用頂けます。

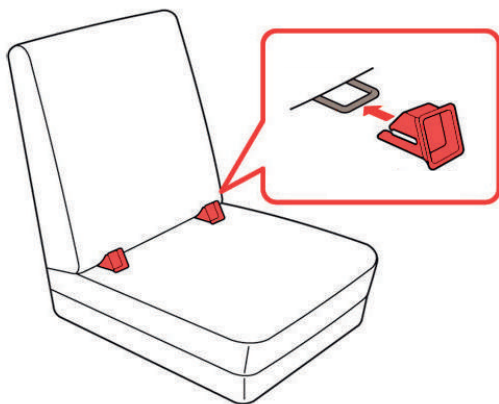
本取扱説明書は、使用期間中必ず保管してください。

本製品をご使用になる前に、よくお読みになりいつでもご参照いただけるようにしてください。記載された正しい使用方法に従わない場合、お子様や同乗者様の安全に影響を及ぼす可能性がございます。

警告および安全上の注意

- 本製品は、可動式のシートや車のドアに挟まれないように十分に注意して取り付けてください。
- 万が一自動車事故に巻き込まれた場合は本製品の点検を行い、必要に応じて交換してください。
- 本製品の安全性を保証し、認可の有効性を維持するために、工場出荷時の状態から改造や装飾などの変更を加えないでください。
- 短距離や短時間の移動であっても必ず本製品を使用してください。また、お子様を車内に放置することは絶対にしないでください。

- 衝突時に倒れて怪我をする可能性のある荷物や物品などはしっかりと固定してください。
- カバーを外した状態や、純正品とは異なるカバーを装着した状態では使用しないでください。
- 本製品の安全性は、本製品の最初の購入者によって使用された場合に保証されます。中古品に保証はございませんので使用しないでください。
- 車内は日光に当たると非常に高温になります。お子様への火傷の可能性を避けるためにも、使用していないときはカバーを掛けておく等、直射日光に当たらないようにしておくことをお勧めします。
- 腰ベルトのみの後部中央座席には使用しないでください。必ず肩、腰ベルト(3点式)を使用してください。
- 本製品を使用していないときは車両から取り外し、お子様の手の届かないところに保管してください。
- 緊急時にはお子様がすぐにシートベルトのバックルを外せることが重要なため、シートベルトのバックルはカバーなどで覆わないようにしてください。お子様には絶対にシートベルトのバックルで遊んではいけないと教えておくことをお勧めします。
- 同乗者もシートベルトを着用することが重要です。事故が発生した場合、同乗者がシートベルトをしていないとお子様の方へ投げ出されて怪我を負わせる恐れがあります。
- バックルやハーネスやその他の部品等が使用中に緩んだり破損したりしないように必ず定期的に確認してください。
- 一部の部品が壊れていたり、欠品していたりする場合は使用しないでください。
- 本製品は車内座席での使用に限ります。テーブルの椅子やその他の場所や用途で使用することは危険です。安全基準に準拠する車両の座席でご使用ください。
- お子様の安全のために保護者様ご自身の責任をお忘れなきようお願い申し上げます。



The components are the ISOFIX caps. Their use isn't always required.

If the ISOFIX fittings are concealed within the crevices between the car seat and the backrest, making them hard to install, the ISOFIX caps can simplify the installation of the child restraint system.

However, if using the ISOFIX caps results in any inconvenience, such as creating an excessively large gap between the car seat and the backrest, it's recommended not to use them.

付属の部品はISOFIXキャップです。こちらは必ず使用しなければならないものではありません。

ISOFIX金具が車両のシートに隠れて取り付けにくい場合は付属のISOFIXキャップを使用することによりチャイルドシートが取り付けやすくなります。

ただし、車種によってはISOFIXキャップを取り付けると背もたれとの隙間が大きくなり過ぎる等、不都合が生じる場合はISOFIXキャップを使用しないでください。

保証

正規輸入品には購入日から1年の正規保証が付帯します。

初期不良や商品の不具合などございましたら、製品と本保証書とレシートや領収書などの購入日が確認できるものと一緒に代理店または販売店までご提出をお願い致します。

メーカー	Play
製品名	Three Fix ジュニアシート
ご購入日	
不具合内容	
お客様氏名	
お客様住所	〒
お客様電話番号	
お客様メールアドレス	
販売店情報	
国内正規代理店	〒210-0007 神奈川県川崎市川崎区駅前本町11番地2 川崎フロンティアビル 4階 プレミアストアジャパン (運営:プレミアジャパン株式会社) お問い合わせ: support@premier-store.com

正規保証を受けるにはユーザー登録が必須です。

下記から、またはQRコードを読み取りで登録ください。

<http://www.premier-store.com/registration>



<注意事項>

※保証期間はご購入日より1年間です。(レシートや領収書など購入日の日付と販売店情報が確認できるものを一緒にご提出ください。確認できない場合は保証が受けられません。)

※取扱説明書や注意事項などのガイドラインに沿って正常な状態や推奨環境で使用した上での故障や不具合の場合のみ保証の対象になります。

※保証対象は本体のみです。付属品や往復の送料等に関しましては保証対象外です。

※返却後に誤った使用方法、落下による損傷、分解、他店での修理等による不具合が確認された商品は着払いでそのまま返送致します。返金等も致しません。

※返却理由が虚偽及び自己都合による不当な返却であった場合然るべき対応をさせていただきます。

※その他の返品や修理や保証についての事項は、当社規定に準じて対応させていただきます。





playgroup

PLAY S.A.

Ronda Boada Vell, 6
08184 Palau-solità i Plegamans
Barcelona (Spain)

Tel: +34 938 648 027
informacion@play.es

www.playgrouponline.com

